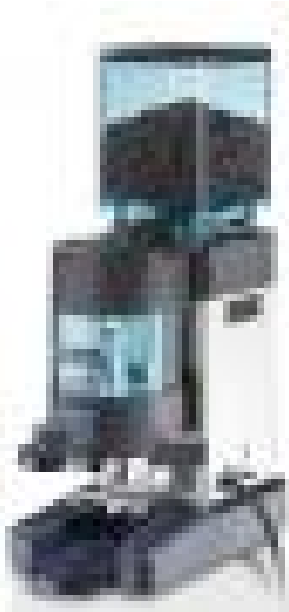


Ficha Molinos de Cafe Rancilio MD50



Descripción: Molinos de Cafe Rancilio MD-50

Estructura de aluminio fundido y de acero inoxidable
Cuchillas planas de acero especial templado con regulador micrométrico

Automático con dispositivo para la puesta en marcha y la detención automática para poder mantener casi constante el nivel del café molido en el dosificador

Regulación de la dosis de 5 a 10g

Producción: 5-7kg/h

Capacidad recipiente granos de café: 1000g

Capacidad recipiente café molido: 300g

Diámetro cuchillas: 635 mm

Dimensiones:

Ancho:155 mm

Profundidad:360 mm

Alto: 525 mm

Fabricación Italiana

<center>

<iframe width="560" height="315"

src="http://www.youtube.com/embed/UOcxyzPmW-o" frameborder="0" allowfullscreen></iframe>

Valor	Monto
Valor Antes s	\$658.680
Valor Oferta	\$598.800
Iva	\$113.772
Total	\$712.572

Formas de pago

Efectivo, Cheques, RedCompra, Tarjetas de Credito, Webpay, Transferencia Chile, Santander, Estado, Bci.

Enviamos a todo Chile:

Turbus Cargo, Memphis, Lit Cargo, Starken, Pullman, Cruz del Sur, etc.

Equipo SuperDescuento

Maquinas para el Comercio

Dirección: Vicuña Mackenna 5893 - San Joaquin

Email: contacto@superdescuento.cl

Web: www.superdescuento.cl